

三相 UPS

Galaxy 6000

160/200/250/300/400/500/600/800 kVA

开创高效率先河

优质电源质量

Galaxy 6000 系列将提供洁净稳定的电源，确保敏感负载：

- ▶ 最佳运行
- ▶ 延长使用寿命
- ▶ 无论主电源存在与否，双转换（在线）运行方式都将提供洁净的输出波形
- ▶ 稳定的输出电压而不受负载变化对其影响
- ▶ 输出电压总谐波失真度(THDU)小于3%



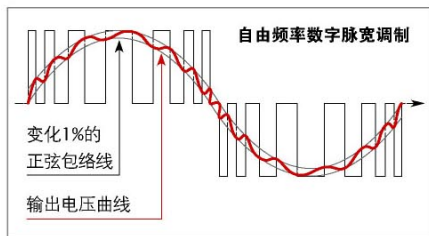
满足各种需求的配置结构

- ▶ 并联结构可实现冗余或功率提升
- ▶ 可并联六个模块（配有公共静态旁路开关），或四个模块的直接并联
- ▶ Upsilon STS 的分布式冗余供电

极高效率—最佳的业主总持有成本投资 (TCO)

UPS 可传送数百、甚至数千千伏安供电，其效率至关重要。

Galaxy 6000 系列采用自由频率 DSP PWM 控制，以实现效率的最大化。

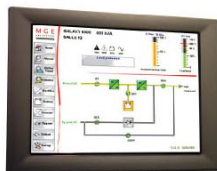


计算机控制电池管理系统，确保充足的后备时间

使用 Digibat 系列的 B1000 和 Cellwatch 电池管理系统，能够确保 365 x 24 小时持续运行无误。

Galaxy Vision 触摸屏实现简易高效的的操作

- ▶ 高分辨率彩色触摸显示屏 (32 厘米, 800x600 SVGA)



- ▶ 动态模拟显示
- ▶ 事件日志
- ▶ 参数测量
- ▶ 数据统计
- ▶ 支持 Web 浏览器远程浏览
- ▶ 显示并联配置中的一个模块，或在个 Vision 上显示所有模块

针对高功率数据中心和工业应用的理想解决方案



数据中心，服务器机房，通信中心，数据存储设备，网络设备



无尘室设备，影印，空气净化泵等



工业应用：重要的不间断加工(马达，变频调速器)，无尘室半导体制造、封装，喷漆房，仪表，监控，控制，安全系统

不同效率下的电费节省	2%		3%		4%	
负载用电量(KW)	1年	5年	1年	5年	1年	5年
500	8883	51081	13324	76623	17765	102164
1500	26648	153245	39972	229868	66620	383113
	1年和5年所节省的电费					

每千瓦时费用：0.06 欧元

THE UNINTERRUPTIBLE POWER PROVIDER

MGE

UPS SYSTEMS

通讯

- Galaxy 6000系列支持各种类型的网络连接
- ▶ 传送 UPS 运行状态
- ▶ 采用控制方式, 自动关闭所连接的服务器操作系统
- ▶ 可作为UPS组的一部分接受监控管理

Solution Pac软件包(随每台UPS附送的一张CD光盘)

用以控制受保护的服务器(受控关机), 并支持本地或远程UPS监控。

CD光盘内提供Management Pac 2软件包
NMS集成软件包: HP Openview, IBM Tivoli Netview, CA Unicenter等。

使用企业网络管理或NMS集成软件包实施监控管理 (用于HP Openview, IBM Tivoli NetView, CA Unicenter等)。



通讯接口板

“Network Management Link”中所包含的接口板:

- ▶ 数据集中器, 用于冗余并联的UPS系统
- ▶ 协议转换器
- ▶ 用于通信接口板的扩展模块

MGE PowerServices™

1年质保期 (含电池)

- ▶ 调试启动: 严格遵照厂商建议调试您的设备
- ▶ Teleservice远程服务: 通过调制解调器实施远程监控
- ▶ 维护合同: 提供全面选择, 满足您特殊需要
- ▶ 电池更换: 实现UPS与电池最佳匹配
- ▶ 电池监控: 监控并持续分析每节电池单元
- ▶ 现场调查: 基于技术环境的分析和建议

全面的标准功能

- ▶ 双转换(在线)式结构(EN50091、IEC62040-3 VFI级UPS), 带有内置静态开关和手动旁路, 或配有带系统旁路静态开关
- ▶ 软启动, 步进式整流器及浪涌电流限制, 确保与发电机组完全兼容
- ▶ 无主电源时的冷启动
- ▶ 电池断路器可用于深度放电保护
- ▶ 模块化直接并联最多可达4个
- ▶ 集中式外置公共静态开关, 可并联最多达6台UPS
- ▶ UPS顺序启动(并机配置中), 显著减少对发电机组的影响
- ▶ 真正的正面维护, 可靠墙安装
- ▶ 集中式静态开关: 500 kVA 至 4.8 MVA
- ▶ 紧急停机功能 (EPO)

全部选件, 一应俱全

- ▶ 全面谐波治理: 有源谐波滤波器和无源谐波滤波器 (可选)
- ▶ 12脉冲整流器
- ▶ 外置旁路柜 (1200 kVA)
- ▶ 隔离变压器
- ▶ 远程LED指示灯面板 + 远程监控Telemonitor
- ▶ 电池监控 (监控每个电池)
- ▶ 电池断路器单元
- ▶ 同步模块
- ▶ 提供顶部进线口
- ▶ 公共的主交流输入和旁路交流输入

技术特性

额定容量 (kVA) PF功率因数 = 0.8	160	200	250	300	400	500	600	800
主要电源输入								
输入电压范围	320V - 470V 三相							
输入主电源1和旁路电源2	独立或共用							
频率	50Hz / 60Hz ± 10%							
输入电流总谐波失真度(THDI)	< 4% 带THM和PFC滤波器							
输入功率因数(PF)	> 0.95带THM和PFC滤波器							
旁路电源输入								
额定输入电压	320V - 470V 三相 + 中性线							
频率	50Hz / 60Hz ± 10%							
输出								
输出电压	380V - 400V - 415V ± 1% 三相 + 中性线							
电压调节	± 3%							
频率	50Hz / 60Hz							
过载	165% In1分钟, 125% In10分钟							
输出电压总谐波失真度	THDU < 3%							
最大负载峰值因数	3: 1							
100%阶跃负载电压变化幅度	± 5%							
电池								
后备时间	8-10-15-20-30-60分钟, 根据需要提供其它选择							
类型	密封铅酸、开放铅酸、镉镍							
整机效率	最高达95%							
环境条件和噪音								
贮存温度	-25°C 至 +45°C							
运行温度	最高达40°C							
噪音水平	68	69	72					
运行海拔高度	1000 m							
并联								
模块化	最多达4个模块							
集中式公共静态旁路开关	最多达6个模块							
标准与认证								
性能和安全性	IEC 62040-1, IEC EN60950							
性能和设计	IEC 62040-3, EN 50091-3							
设计和制造	ISO 14001, ISO 9001, IEC 60146							
EMC抗扰性	IEC 61000-4							
EMC辐射	IEC 62040-2 C3级别							
认证	TUV - LCIE - CEM - CE 标志							
尺寸和重量 (高度: 1900 mm 深度: 850 mm)								
	160	200	250	300	400	500	600	800
UPS, 不带电池	高度: 2000							
宽度	1600							
重量	1500	1500	1650	1650	2030	2200	3500	4560
电池箱(深度 = 840 mm, 高度 = 1900 mm)								
10-分钟后备, 宽度 (mm)	2100	2100	2500	2950	3750	“	“	“
重量 (kg)	2230	2740	3450	4450	5740	“	“	“
30-分钟后备, 宽度 (mm)	2950	3750	4600	6700	8400	“	“	“
重量 (kg)	4450	5600	6840	8690	11200	“	“	“
静态旁路柜(深度 = 840 mm, 高度 = 1900 mm)								
额定容量输出 (kVA)	250	500	800	1200	2000	3200	4800	
宽度 (mm)	800	1000	1000	1600	2500	有关详情, 请与我们联系		
重量 (kg)	250	350	500	1000	1200	有关详情, 请与我们联系		

MGE UPS SYSTEMS

网络实名: 梅兰日兰

投诉邮箱: quality.china@mgeups.com

梅兰日兰电子(中国)有限公司
中国上海市闵行区申富路999号
电话: 86(21)3407 4528
传真: 86(21)3407 4529
邮编: 201108

上海办事处
中国上海市闵行区申富路999号
电话: 86(21)5483 0583
传真: 86(21)5483 0083
邮编: 201108

深圳办事处
中国深圳市高新园南区十路深圳国际
技术创新研究院B505-B506室
电话: 86(755) 8611 7476 /
8611 7486 / 8611 7410
传真: 86(755) 8611 7409
邮编: 518057

成都办事处
中国四川省成都市新大道文殊路42号
新时代广场13层A室
电话: 86(28)8678 6385 / 8675 9851 / 68
8298 1426 / 27
传真: 86(28)8678 5292
邮编: 610017

西安办事处
中国西安市高新技术开发区
高新四路1号高科广场A座703室
电话: 86(29)8836 1998 / 97
传真: 86(29)8836 1973
邮编: 710075

北京办事处
中国北京市朝阳区将台路2号
和乔丽晶写字楼D栋5层
电话: 86(10)8450 1268
传真: 86(10)8450 1267
邮编: 100016

广州办事处
中国广州市天河区黄埔大道西33号
新大厦11楼C、D室
电话: 86(20)3820 1388
传真: 86(20)3820 1436
邮编: 510630

福州办事处
中国福州市五一北路106号
新侨联大厦A座21层
电话: 86(591) 8760 2195 / 8760 1025
传真: 86(591) 8762 3181
邮编: 350001

昆明办事处
中国云南省昆明市东风东路48号
金泰大厦701A座
电话: 86(871) 3197 716 / 3152 124
传真: 86(871) 3197 716
邮编: 650051

武汉办事处
中国湖北省武汉市建设大道709号
建银大厦2316室
电话: 86(27)8548 6861 / 6906
8548 6517 / 6707
传真: 86(27)8548 6862
邮编: 430015

梅兰日兰机房设备有限公司
电话: 86(10) 8450 1269
传真: 86(10) 8450 1270

南京 86(25) 8689 2192
杭州 86(571) 8704 3820

重庆 86(23) 6295 5085
贵阳 86(851) 5812 359

兰州 86(931) 8446 788
长沙 86(731) 4150 268

青岛(青岛恒华) 86(532) 8572 2888
乌鲁木齐 86(991) 3856 730